

Số: **3118**/QĐ-TCHQ

Hà Nội, ngày **25** tháng 10 năm 2019

QUYẾT ĐỊNH

**Về việc xác nhận kho xăng dầu Cù Lao Tào
đủ điều kiện kiểm tra, giám sát của cơ quan hải quan**

TỔNG CỤC TRƯỞNG TỔNG CỤC HẢI QUAN

Căn cứ Luật Hải quan số 54/2014/QH13 ngày 23/06/2014;

Căn cứ Nghị định số 68/2016/NĐ-CP ngày 01/7/2016 của Chính phủ quy định điều kiện kinh doanh hàng miễn thuế, kho bãi, địa điểm làm thủ tục hải quan, tập kết, kiểm tra, giám sát hải quan;

Căn cứ Quyết định số 65/2015/QĐ-TTg ngày 17/12/2015 của Thủ tướng Chính phủ quy định chức năng, nhiệm vụ quyền hạn và cơ cấu tổ chức của Tổng cục Hải quan trực thuộc Bộ Tài chính;

Căn cứ Quyết định số 1385/QĐ-BTC ngày 20/6/2016 của Bộ trưởng Bộ Tài chính quy định chức năng, nhiệm vụ, quyền hạn và cơ cấu tổ chức Cục Giám sát quản lý về Hải quan trực thuộc Tổng cục Hải quan;

Xét hồ sơ của Tổng công ty Dầu Việt Nam đề nghị xác nhận kho xăng dầu Cù Lao Tào đủ điều kiện kiểm tra, giám sát của cơ quan hải quan; kết quả kiểm tra, khảo sát thực tế khu vực kho đề nghị xác nhận kèm Biên bản kiểm tra ngày 10/05/2018 của Cục Giám sát quản lý về Hải quan; báo cáo của Chi nhánh Tổng công ty dầu Việt Nam – CTCP – Xí nghiệp tổng kho xăng dầu miền Đông tại các công văn số 456/TKMĐ-QLHH ngày 18/10/2019, số 458/TKMĐ-QLHH ngày 21/10/2019;

Xét đề nghị của Cục trưởng Cục Giám sát quản lý về Hải quan,

QUYẾT ĐỊNH:

Điều 1. Xác nhận kho xăng dầu Cù Lao Tào của Chi nhánh Tổng công ty dầu Việt Nam – CTCP – Xí nghiệp Tổng kho xăng dầu Miền Đông (mã số thuế: 0305795054-005) đủ điều kiện kiểm tra, giám sát của cơ quan hải quan; cụ thể như sau:

- Tên địa điểm: Kho xăng dầu Cù Lao Tào

- Địa chỉ: Số 54B đường 30/4, phường Thắng Nhất, TP.Vũng Tàu, tỉnh Bà Rịa-Vũng Tàu.

- Mã địa điểm lưu kho: 51CBS08

- Tên rút gọn trên hệ thống: CULAOTAO-XD MIENDONG

- Tổng diện tích: 97.000m², trong đó:

+ Diện tích nhà kho 57.000m² gồm 06 bể chứa với tổng sức chứa 150.000m³, cụ thể: Bể 20, 21, 22, 23, 24, 25: 25.000m³/bể

+ Diện tích bãi: 20.000m²

+ Công trình phụ trợ: 20.000m²

(gửi kèm sơ đồ khu vực kho được xác nhận đủ điều kiện kiểm tra, giám sát của cơ quan hải quan)

Điều 2. Quyết định này có hiệu lực kể từ ngày ký.

Điều 3. Các ông (bà) Giám đốc Chi nhánh Tổng công ty dầu Việt Nam – Công ty TNHH MTV – Xí nghiệp Tổng kho Xăng dầu Miền Đông, Cục trưởng Cục Hải quan tỉnh Bà Rịa-Vũng Tàu, Cục trưởng Cục Giám sát quản lý về Hải quan, Cục trưởng Cục Công nghệ thông tin & Thống kê Hải quan chịu trách nhiệm thi hành Quyết định này./.

Nơi nhận:

- Như Điều 3;

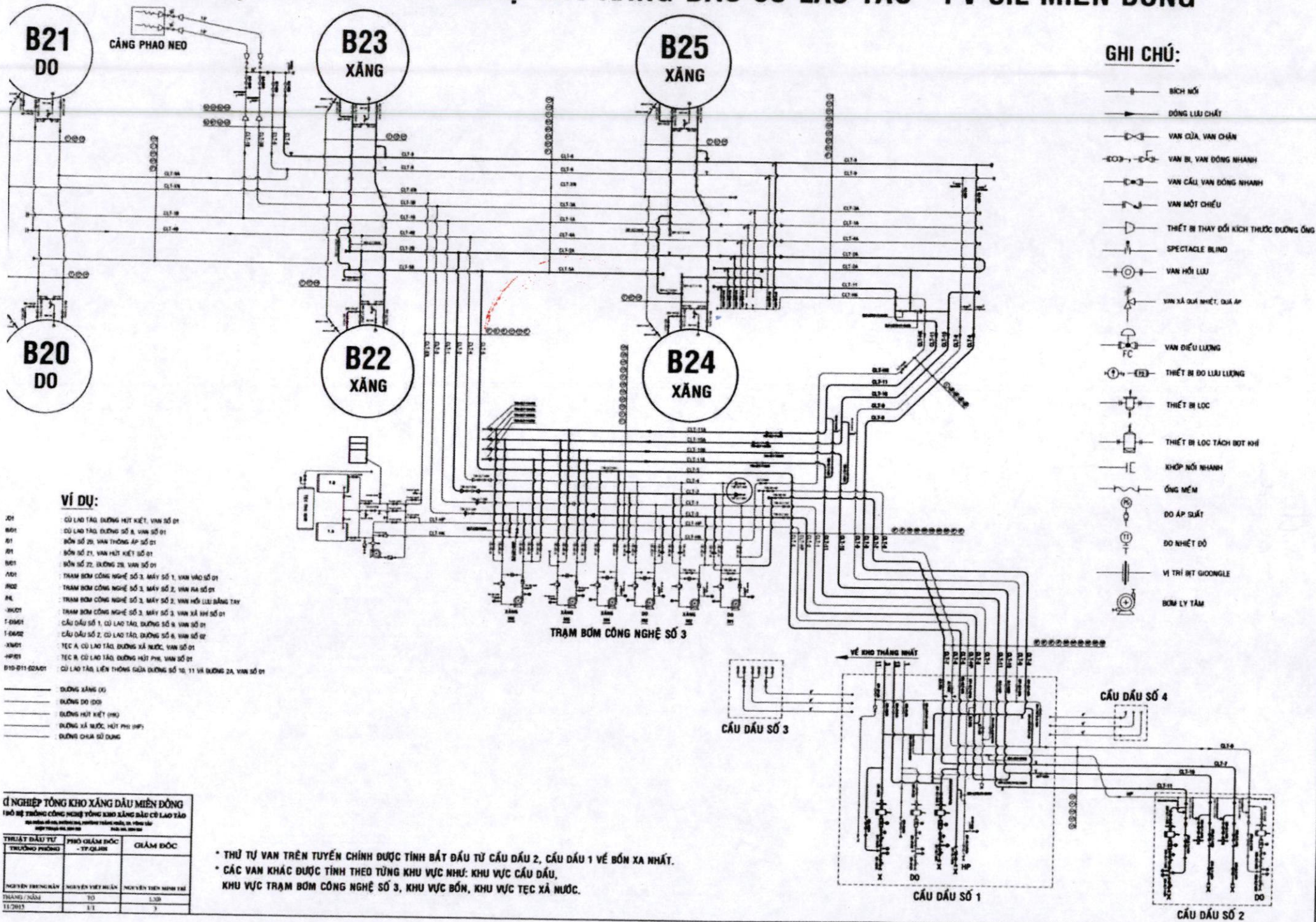
- Lưu: VT, GSQL (3b). *st*

**KT. TỔNG CỤC TRƯỞNG
PHÓ TỔNG CỤC TRƯỞNG**



Mai Xuân Thành

SƠ ĐỒ HỆ THỐNG CÔNG NGHỆ KHO XĂNG DẦU CÙ LAO TÀO - PV OIL MIỀN ĐÔNG



GHI CHÚ:

- BÍCH NỐI
- DÒNG LƯU CHẤT
- VAN CỬA, VAN CHẶN
- VAN B, VAN ĐÓNG NHANH
- VAN CẦU, VAN ĐÓNG NHANH
- VAN MỐT CHIỀU
- THIẾT BỊ THAY ĐỔI KÍCH THƯỚC ĐƯỜNG ống
- SPECTACLE BLIND
- VAN HỒI LƯU
- VAN XẢ QUÁ NHÉT, QUÁ ÁP
- VAN ĐIỀU LƯỢNG
- THIẾT BỊ ĐO LƯU LƯỢNG
- THIẾT BỊ LỌC
- THIẾT BỊ LỌC TÁCH BƠT KHÍ
- KHỚP NỐI NHANH
- ống MỀM
- ĐO ÁP QUÁT
- ĐO NHỆT ĐỘ
- VỊ THÍ BỊ GIÓNG LÊ
- BƠM LY TÂM

VÍ DỤ:

- 01 : CỤ LẠO TẮC, ĐƯỜNG HÍT KIỆT, VAN SỐ 01
- 001 : CỤ LẠO TẮC, ĐƯỜNG SỐ 1, VAN SỐ 01
- 01 : BỒN SỐ 20, VAN THÔNG ÁP SỐ 01
- 01 : BỒN SỐ 21, VAN HÍT KIỆT SỐ 01
- 001 : BỒN SỐ 22, ĐƯỜNG 20, VAN SỐ 01
- 001 : TRẠM BƠM CÔNG NGHỆ SỐ 3, MÁY SỐ 1, VAN VÀO SỐ 01
- 002 : TRẠM BƠM CÔNG NGHỆ SỐ 3, MÁY SỐ 2, VAN VÀO SỐ 01
- 01 : TRẠM BƠM CÔNG NGHỆ SỐ 3, MÁY SỐ 2, VAN RA SỐ 01
- 0001 : TRẠM BƠM CÔNG NGHỆ SỐ 3, MÁY SỐ 3, VAN VÀO SỐ 01
- 0001 : CẦU DẦU SỐ 1, CỤ LẠO TẮC, ĐƯỜNG SỐ 1, VAN SỐ 01
- 0002 : CẦU DẦU SỐ 2, CỤ LẠO TẮC, ĐƯỜNG SỐ 2, VAN SỐ 01
- 0001 : TẠC A, CỤ LẠO TẮC, ĐƯỜNG XẢ NƯỚC, VAN SỐ 01
- 0001 : TẠC B, CỤ LẠO TẮC, ĐƯỜNG HÍT PHỤ, VAN SỐ 01
- 010-011-020-01 : CỤ LẠO TẮC, LIÊN THÔNG GIỮA ĐƯỜNG SỐ 10, 11 VÀ ĐƯỜNG 2A, VAN SỐ 01

- ĐƯỜNG XĂNG (X)
- ĐƯỜNG DO (D)
- ĐƯỜNG HÍT KIỆT (HK)
- ĐƯỜNG XẢ NƯỚC, HÍT PHỤ (XN)
- ĐƯỜNG CHIA SỬ DỤNG

CÔNG NGHIỆP TỔNG KHO XĂNG DẦU MIỀN ĐÔNG
 (HỒI HỆ THỐNG CÔNG NGHỆ TỔNG KHO XĂNG DẦU CÙ LAO TÀO)

THUYẾT DẦU TƯ	PHỤ GIÁM ĐỐC	GIÁM ĐỐC
TRƯỞNG PHÒNG	- TP. QUẬN	
NGUYỄN THỊNH LÂM	NGUYỄN THỊẾT MÙA	NGUYỄN THỊNH PHÁP
THÁNG / NĂM	TỔ	L. SỐ
11/2013	3/1	3

* THỨ TỰ VAN TRÊN TUYẾN CHÍNH ĐƯỢC TÍNH BẮT ĐẦU TỪ CẦU DẦU 2, CẦU DẦU 1 VỀ BÊN XA NHẤT.
 * CÁC VAN KHÁC ĐƯỢC TÍNH THEO TỪNG KHU VỰC NHƯ: KHU VỰC CẦU DẦU, KHU VỰC TRẠM BƠM CÔNG NGHỆ SỐ 3, KHU VỰC BỒN, KHU VỰC TẠC XẢ NƯỚC.